



## Caractéristiques

### Electriques

- Alimentation .....48 V CA
- Consommation à l'appel .....260 VA
- Minirupteur inverseur .....5 A 250 V
- Raccordement par bornier intérieur

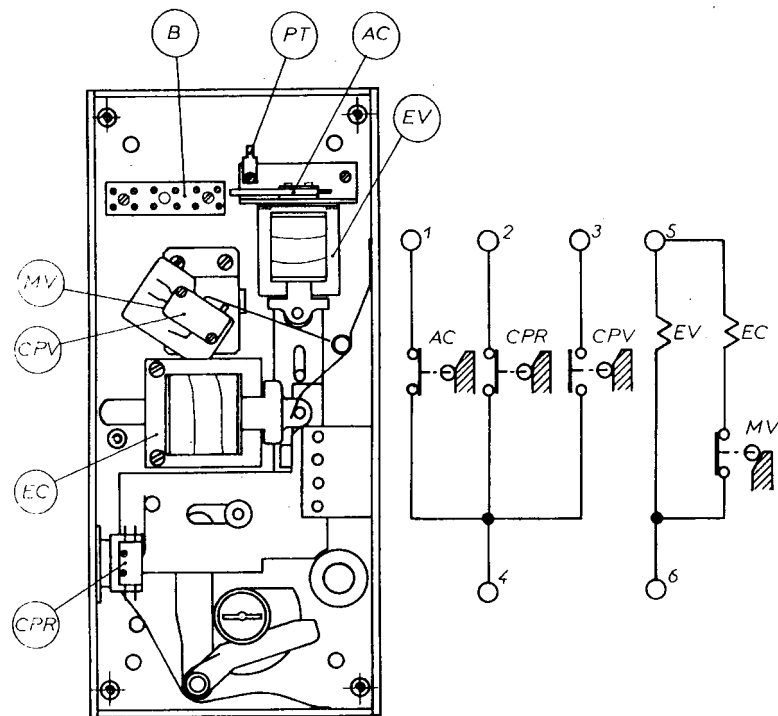
### Mécaniques

- Serrure en applique verticale
- Dimension serrure .....130X280X45 mm
- Pêne rectangulaire ..... 40X15 mm
- Course du pêne .....20 mm
- Serrure livrée avec gâche
- Traitement anti-corrosion et epoxy noire

## Cylindres

Type 61000	sur coffre
Type 64000	sur foncet

## Plan de raccordement



### Repérage bornier d'alimentation

- 1 Alarme coffre
- 2 Contrôle pêne rentré
- 3 Contrôle pêne verrouillé sorti
- 4 Commun signalisation
- 5 Rentrée de pêne
- 6 Commun commande

### Composants

- EV Electro-aimant de verrouillage
- EC Electro-aimant de commande de pêne
- CPV Microrupteur contrôle pêne verrouillé
- CPR Microrupteur contrôle pêne rentré
- AC Microrupteur contrôle présence couvercle
- MV Microrupteur sur verrouillage
- PT Prise de terre
- B Bornier

# Serrure à pêne dormant à pousoir

## CARACTERISTIQUES

### Modèle 22600-22620

Modèle 22600 : Pousoir sur coffre, téton fixe sur gâche poignée

Modèle 22620 : Pousoir sur foncet tige solide de la serrure et traversant le foncet

La manœuvre électrique du pêne se fait en deux temps : décondamnation puis rentrée du pêne par impulsion.

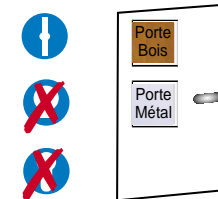
La sortie du pêne est automatique à la fermeture de la porte grâce à l'action d'un téton en gâche, qui faisant pression sur un pousoir de blocage du pêne en position rentrée, libère le pêne qui est renvoyé par ressort.

La condamnation du pêne sorti se fait automatiquement ; l'absence de courant porte fermée, laisse la serrure en position pêne sorti condamné. La clé ne sert que de dépannage à l'ouverture en cas d'absence de courant...

3 minirupteurs permettent :

- le contrôle du pêne rentré
- le contrôle du verrouillage du pêne
- le contrôle de présence du couvercle (foncet)

**Nota : montage spécifique, nous consulter pour les sens d'ouverture**



Mise en réseau possible	autonome	<del>réseau</del>	
Fréquence de passage	intensif	<del>occasionnel</del>	
Homologation	<del>NF 937</del>	<del>NF 934</del>	<del>EN 25</del>
Type de montage	<del>haut de porte</del>	<del>milieu de porte</del>	<del>bas de porte</del>
	en applique	à monter	



*Pêne dormant à décondamnation et ouverture électrique - à fermeture et condamnation automatique*





### Caractéristiques

#### Electriques

- Alimentation .....24 V CA
- Consommation à l'appel .....260 VA
- Minirupteur inverseur .....5 A 250 V
- Raccordement par bornier intérieur
- Sortie de fil en partie haute de la cloison arrière
- Réchauffeur incorporé - puissance .....12 W

#### Mécaniques

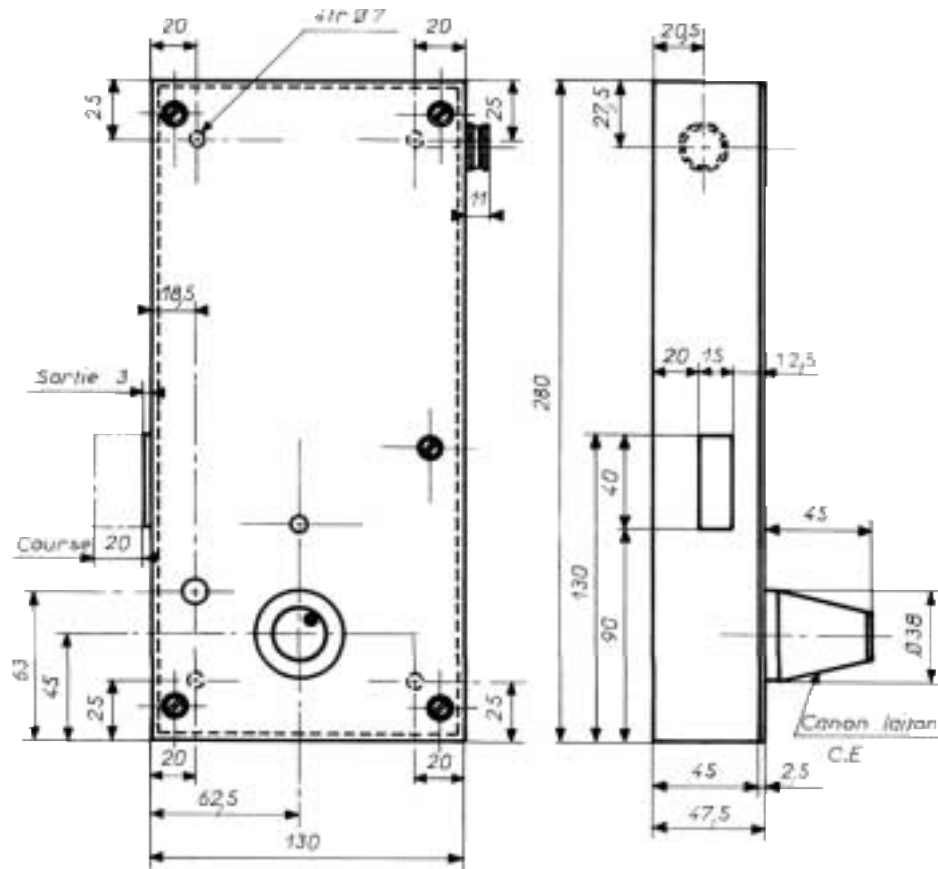
- Serrure en applique verticale
- Simple cylindre sur foncet
- Dimension serrure .....130X280X45 mm
- Pêne rectangulaire .....40X15 mm
- Course du pêne .....20 mm
- Serrure livrée avec gâche
- Traitement anti-corrosion et epoxy noire

### Cylindres (sur foncet uniquement)

Type 61000

sur foncet

### Plan de raccordement



# Serrure à pêne dormant à pousoir

## CARACTERISTIQUES

### Modèle 22650-22660

Modèle 22650 Pousoir côté foncet

Modèle 22660 Pousoir sur coffre, avec téton fixé sur gâche poignée

La manœuvre électrique du pêne se fait en deux temps : décondamnation puis rentrée du pêne par impulsion.

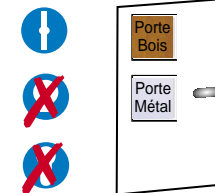
La sortie du pêne est automatique à la fermeture de la porte grâce à l'action d'un téton en gâche, qui faisant pression sur un pousoir de blocage du pêne en position rentrée, libère le pêne qui est renvoyé par ressort.

La condamnation du pêne sorti se fait automatiquement ; l'absence de courant porte fermée, laisse la serrure en position pêne sorti condamné. La clé sert de dépannage à l'ouverture en cas d'absence de courant...Elle sert en outre à maintenir le pêne rentré pour les moments où le contrôle d'accès est supprimé

3 minirupteurs permettent :

- le contrôle du pêne rentré
- le contrôle du verrouillage du pêne
- le contrôle de présence du couvercle (foncet)

**Nota : montage spécifique, nous consulter pour les sens d'ouverture**



Mise en réseau possible	autonome	réseau	
Fréquence de passage	intensif	occasionnel	
Homologation	NF6937	NF6934	EN125
Type de montage	haut de porte en applique	milieu de porte à mortaiser	bas de porte

*Pêne dormant à décondamnation et ouverture électrique - à fermeture et condamnation automatique avec possibilité de blocage du pêne rentré par clé*

