



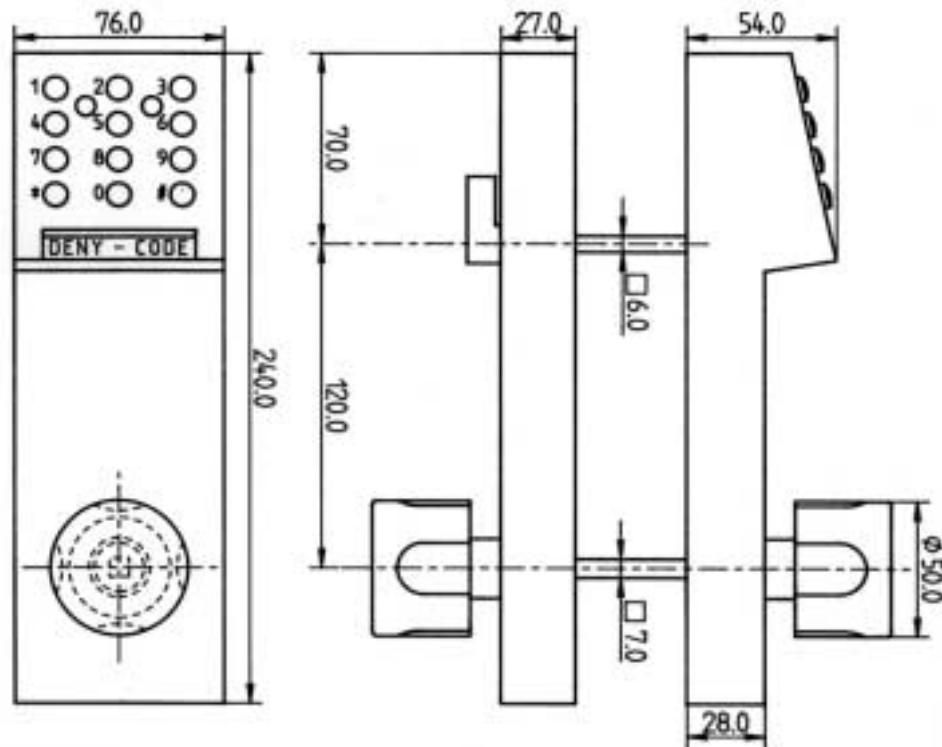
## Caractéristiques

### Electriques

- Consommation au repos, environ.....10 micros-ampères
- Consommation microprocesseur en fonctionnement, environ.....15 milliampères
- Consommation maxi, environ.....150 milliampères (électro-aimant alimenté)
- Pile bâton 6V 2,7 AH
- Autonomie de la pile, environ.....10 000 ouvertures (pour une temporisation de passage égale à 4s)
- Temporisation maxi entre deux touches.....15s
- Température de fonctionnement.....-10°C à +60°C

### Mécaniques

- Dimension  
hauteur.....240 mm  
largeur.....76 mm
- Poids, environ.....3 kg



# Contrôleur DENY-CODE à clavier

## CARACTERISTIQUES

### Modèle 20350 L

Le contrôleur Dény-Code à clavier associé à une serrure mécanique constitue un contrôle d'accès pour un grand nombre d'applications :

- Bouton libre accès mécanique côté intérieur permettant la sélection du mode de fonctionnement du système (accès libre ou contrôle d'accès)
- Sortie libre par bouton intérieur
- Contrôle d'accès extérieur par clavier codé
- 4 codes (1 code-maître et 3 codes supplémentaires)
- Code comprenant 4 à 8 chiffres
- Programmation des codes à partir du clavier
- Temporisation de passage programmable à 2s, 4s, 6s ou 8s
- Voyant rouge/vert signalant l'accès refusé ou accepté
- Système entièrement autonome (fonctionnant sur pile)

